



www.biogreenagro.com



BIOGREEN

BİYOLOJİK MÜCADELE SİSTEMLERİ



BİOGREEN TARIM
BİYOLOJİK MÜCADELE SİSTEMLERİ
TURİZM EMLAK SAN. TİC. LTD. ŞTİ.
Gaziler Mah. 254 Sk. No:13-6/D Kepez
ANTALYA / TURKEY
Phone: +90 542 440 46 55
info@biogreenagro.com

- Kök sistemini uyararak kılcak kök oluşumunu aktif olarak uyarır.
- Hücre bölünmesi ve büyümesini sağlayarak su ve besin maddesi alımını hızlandırır.
- Erken çimlenmeyi destekleyerek fide ve fideliklerin daha hızlı köklenmesini sağlar.
- Toprakta bulunan fosfat, potasyum, sülfat gibi zor alınan besin maddelerinin alımına yardımcı olur.
- Olumsuz hava koşullarına karşı (don, rüzgar, kuraklık, güneş yanığı vb.) bitkinin direncini artırır.
- pH düşürücü özelliği bulunur.

- It actively stimulates capillary root formation by stimulating the root system.
- It accelerates the intake of water and nutrients by providing cell division and growth.
- It provides faster rooting of seedlings by supporting early germination.
- It helps the intake of nutrients that are difficult to take such as phosphate, potassium, sulphate in the soil.
- It increases the resistance of the plant against adverse weather conditions (frost, wind, drought, sunburn, etc.).
- It has a pH reducing feature.

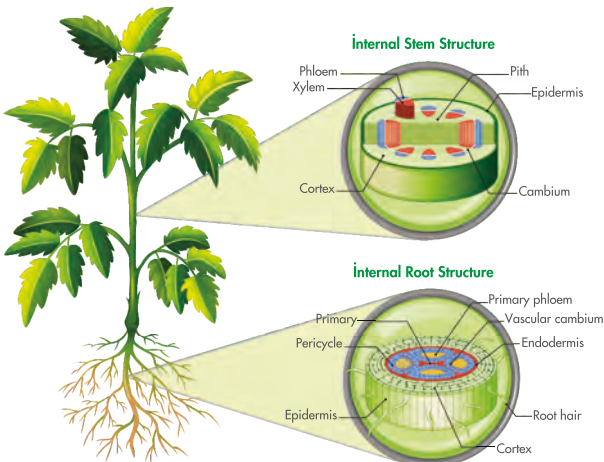


Uygulama Dozları:

- Dikim zamanı 5 litre suya 75 cc (3 kapak) Koko uygulanarak batırma işlemi gerçekleştirilir.
- Büyüme döneminde, sulama suyunun son 15 dakikasında dekara 500 cc verilecek şekilde uygulanır.
- Üstten 100 litre suya 300-350cc şeklinde uygulanır.

Application Doses:

- When planting, 75 cc (3 caps) of Koko is applied to 5 liters of water and dipping is performed.
- During the growth period, it is applied in the last 15 minutes of irrigation to give 500 cc per decare.
- It is applied as 300-350cc in 100 liters of water from the top.

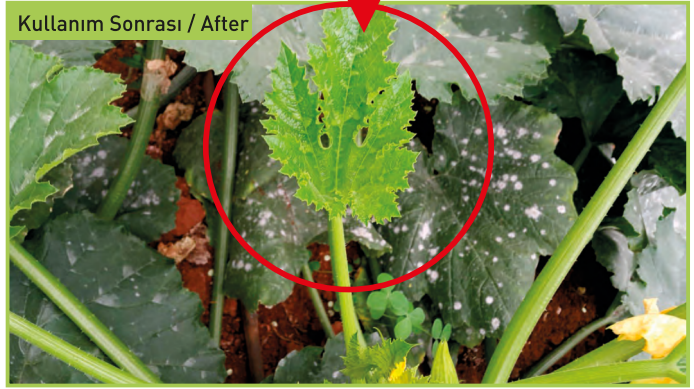


NANO GREEN



- Özel kombinasyonu sayesinde külleme hastalığının enfeksiyon döneminde etkilidir.
- Külleme hastalığının spor yayılımını engelleyerek, hastalığın ilerlemesini yavaşlatır.
- İlk uygulama sonrası 25 gün koruma sağlar.
- İhracatta kalıntı problemi oluşturmaz.
- Arıya zararsız ve bekleme süresi 0 (sıfır) gündür.
- pH düşürücü özelliği bulunur.

- Thanks to its special combination, it is effective in the infection period of powdery mildew disease.
- It slows down the progression of the disease by preventing the spore spread of powdery mildew.
- It provides 25 days of protection after the first application.
- It does not create a residue problem in export.
- It is harmless to the bee and its waiting period is 0 (zero) days.
- It has pH reducing feature.



Uygulama Dozları ve Kullanımı

Ürün	Yapraktan Kullanım Dozu cc/100 lt su	Damlamadan Kullanım Dozu cc/1000 m2
Sebzeler (Domates, salatalık, patlıcan, biber, Kabak)	350 - 400 cc (22 günde bir uyg.)	1 Lt
Süs Bitkileri	350 - 400 cc (22 günde bir uyg.)	1 Lt
Tahıllar (Buğday, arpa, yulaf, çeltik)	350 - 400 cc (22 günde bir uyg.)	1 Lt
Meyve Ağaçları	350 - 400 cc (22 günde bir uyg.)	1 Lt
Endüstri Bitkileri (Pamuk, mısır, soya, patates, soğan, tütün, yer fıstığı)	350 - 400 cc (22 günde bir uyg.)	1 Lt



PROTON V-367



- Proton V-367; virüs ve viroidlere karşı yüksek bitki direnci sağlayan özel bir üründür.
- Düşük direnç dönemlerinde bitkilerde oluşan bağışıklık sistemi eksikliğinden kaynaklanan virüsün bulaşmasında aktif rol alan proteaz enzimini inhibe eder.
- Organik içeriklidir.
- İhracatta kalıntı problemi oluşturmaz.
- Arıya zararsız ve bekleme süresi 0 (sıfır) gündür.
- Kalıntı problemi oluşturmaz.
- pH düşürücü ve dengeleyici özelliği bulunur.

- Proton V-367 is a special product that provides high plant resistance against viruses and viroids.
- It inhibits the prosthetic enzyme, which plays an active role in the transmission of the virus caused by the immune system deficiency in plants during periods of low resistance.
- It has organic content.
- It does not create a residue problem in export.
- It is harmless to the bee and its waiting period is 0 (zero) days.
- It has pH reducing and stabilizing properties.



Kullanım Öncesi / Before



Kullanım Sonrası / After



Kullanım Öncesi / Before



Kullanım Sonrası / After



Kullanım Öncesi / Before



Kullanım Sonrası / After

Uygulama Dozları

Ürün	Yapraktan	Uygulama Aralığı
Domates	100 lt suya 200 cc	15 gün de bir
Biber	100 lt suya 200 cc	15 gün de bir
Kabak - Hıyar	100 lt suya 200 cc	15 gün de bir
Kavun - Karpuz	100 lt suya 200 cc	15 gün de bir
Patates	100 lt suya 200 cc	15 gün de bir
Tütün	100 lt suya 200 cc	15 gün de bir



BIG BANG CUPPER



BAKIRLI GÜBRE ÇÖZELTİSİ (Bakır Sülfat İçerikli)

Garanti Edilen İçerik w/w
Suda Çözünür Bakır (Cu) % 5

- Bakır, klorofil (yeşil renk pigmenti) sentezi için vazgeçilmez elementlerden biridir. Bu nedenle klorofil sentezini hızlandırarak verim artışına fayda sağlar.
- Bitkilerde protein ve vitamin oluşumunu teşvik eder.
- Kök hastalıklarına karşı kullanım öncesinde bitkide dayanıklılık sağlar.

UYGULAMA DOZAJLARI ve KULLANIMI

Ürün	Yapraktan Uygulama	Damlamadan Uygulama
Sebzeler (domates, salatalık, biber patlıcan, kabak) vb.	100-250 cc/100 lt su	1000-2000 cc/1000m ²
Süs Bitkileri	150-200 cc/100 lt su	1500-2000 cc/1000m ²
Tahıllar (buğday, arpa, yulaf, çeltik)	100-200 cc/100 lt su	1000-2000 cc/1000m ²
Meyve Ağaçları	150-200 cc/100 lt su	1500-2000 cc/1000m ²
Endüstri Bitkileri (pamuk, mısır, soya, patates, soğan, tütün, yer fıstığı)	150-200 cc/100 lt su	1500-2000 cc/1000m ²



ZINC MAN

ÇİNKO SÜLFAT ÇÖZELTİSİ



Garanti Edilen İçerik w/w
Suda Çözünür Çinko (Zn) % 6

- Çinko bitki boyu ve dal gelişimini arttıran önemli bir besin maddesidir topraktan kaldırılan ürün miktarını doğrudan etkiler.
- Sebzeler ve meyve ağaçlarında gövde ve dal gelişimini, tahıllarda kardeşlenme ve sapa kalkma faaliyetlerini artırır.

UYGULAMA DOZAJLARI ve KULLANIMI

Ürün	Yapraktan Uygulama	Damlamadan Uygulama
Sebzeler (domates, salatalık, biber patlıcan, kabak) vb.	100-250 cc/100 lt su	1000-2000 cc/1000m ²
Süs Bitkileri	100-200 cc/100 lt su	1500-2000 cc/1000m ²
Tahıllar (buğday, arpa, yulaf, çeltik)	100-200 cc/100 lt su	1000-2000 cc/1000m ²
Meyve Ağaçları	150-200 cc/100 lt su	1500-2000 cc/1000m ²
Endüstri Bitkileri (pamuk, mısır, soya, patates, soğan, tütün, yer fıstığı)	150-200 cc/100 lt su	1500-2000 cc/1000m ²



ACTIV BOR

BORİK ASİT



Garanti Edilen İçerik w/w
Suda Çözünür Bor (B) % 8

- Büyüme hormonlarının oluşumunda etkilidir.
- Kök, tomurcuk ve çiçek oluşumunu teşvik eder.
- Sebze ve meyve ağaçlarında meyve sayısının artışı sağlar.
- Fosfor, kalsiyum alımını artırır.
- Protein sentezini artırır.
- Çekirdek oluşumunu, meyve tutumunu, polen sağlığı ve döllenebilme için gereklidir.

UYGULAMA DOZAJLARI ve KULLANIMI

Ürün	Yapraktan Uygulama	Damlamadan Uygulama
Sebzeler (domates, salatalık, biber patlıcan, kabak) vb.	75-100 cc/100 lt su	200-250 cc/1000m ²
Süs Bitkileri	75-100 cc/100 lt su	200-250 cc/1000m ²
Tahıllar (buğday, arpa, yulaf, çeltik)	75-100 cc/100 lt su	200-250 cc/1000m ²
Meyve Ağaçları	75-100 cc/100 lt su	200-250 cc/1000m ²
Endüstri Bitkileri (pamuk, mısır, soya, patates, soğan, tütün, yer fıstığı)	75-100 cc/100 lt su	200-250 cc/1000m ²



ACTIV CAL

KALSİYUM KLORÜR ÇÖZELTİSİ



Garanti Edilen İçerik w/w
Suda Çözünür Kalsiyum Oksit (CaO) % 14

UYGULAMA DOZU ve MİKTARI

Ürün	Uygulama Zamanı	Yapraktan	Topraktan
Yapraklı Sebzeler (marul, brokoli, kereviz, lahanası)	Şaşırtma sonrası	200-250 ml/100 lt su	0,5-1 lt/1000 m ²
Meyvesi Yenen Sebzeler (domates, biber, patlıcan, hıyar, çilek, kavun, karpuz, kabak)	Çiçek sonrası ve meyve gelişim dönemi	250-300 ml/100 lt su	1-2 lt/1000 m ²
Narenciye ve Meyve Ağaçları (zeytin, elma, kiraz, bağ, fındık, ceviz)	Meyve oluşum dönemi	300-400 ml/100 lt su	1-2 lt/1000 m ²
Süs Bitkileri ve Çim	Üretim sezonu boyunca	200-250 ml/100 lt su	0,5-1 lt/1000 m ²
Endüstri Bitkileri (patates, şeker pancarı, havuç, ayçiçeği)	Üretim sezonu boyunca	250-300 ml/100 lt su	1-2 lt/1000 m ²
Tarla ve Yem Bitkileri (buğdaygiller)	İki biçim arasında	100-150 ml/100 lt su	0,5-1 lt/1000 m ²



www.biogreenagro.com

EVOMINO

MAGNEZYUM SÜLFAT ÇÖZELTİSİ



Garanti Edilen İçerik w/w
Suda Çözünür Magnezyum Oksit (MgO) % 5

- Magnezyum bitkilere yaprağın yeşil rengini veren klorofilin temel taşıdır. Bundan dolayı klorofilin oluşmasını sağlayan çok önemli bir elementtir.
- Çevre şartlarında oluşabilecek çeşitli olumsuz koşullara karşı bitkilerin güçlenmesini sağlar.
- Aşırı su, soğuk ve sıcaklık farkının yüksek olduğu durumlarda, bitkiler veya toprak hastalandıktan sonra iyileşme sürecinin kolayca atlatılmasını sağlar.
- Enerji metabolizmasında çok önemli rol oynar, dolayısıyla enerji aktarımında görev alır.
- Baklagillerde nodül oluşumunda azot fiksasyonuna yardımcı olur.

KULLANIM DOZU VE ŞEKLİ

Toprakтан Uygulama: Toprak hazırlama esnasında veya hazırlık öncesi tavalara 10 -25 kg. arasında Evomino kullanılır.

Damlama ve Salma Sulamada: Bitkiler 4 - 6 yaprakta başlanır. İhtiyaca göre bitkinin özelliğine ve danışmanınızın tavsiyesine göre dekara günlük 250 - 300 gr. hesaplanmalıdır.

Yapraktan Uygulama: Bitkilerin ihtiyaç duyduğu her dönemde 100 lt. suya 2 kg. Evomino 3 - 4 defa uygulanır.



ERGOFER DEMİR



DEMİR ŞELATLI EDTA

Garanti Edilen İçerik w/w
Suda Çözünür Demir (Fe) % 5

- Bitkilerin demir noksanlığından kaynaklanan büyüme ve gelişme geriliğinin belirgin olduğu durumlarda tavsiye edilir.
- Demir fotosentezinin bileşenlerinden biri olup, büyüme ve gelişme için mutlaka gerekli iz elementlerden biridir.
- Büyüme hızlandırır, direnç kazandırır.

UYGULAMA DOZAJLARI ve KULLANIMI

Ürün	Yapraktan Uygulama	Damlamadan Uygulama
Sebzeler (domates, salatalık, biber, patlıcan, kabak) vb.	100-250 cc/100 lt su	100-150 cc / 1000m ²
Süs Bitkileri	100-200 cc/100 lt su	50-100 cc / 1000m ²
Tahıllar (buğday, arpa, yulaf, çeltik)	100-200 cc/100 lt su	50-75 cc / 1000m ²
Meyve Ağaçları	150-200 cc/100 lt su	100-150 cc / ağaç
Endüstri Bitkileri (pamuk, mısır, soya, patates, soğan, tütün, yer fıstığı)	100-200 cc/100 lt su	50-100 cc / 1000m ²



www.biogreenagro.com

KING MAN



MANGAN SÜLFAT ÇÖZELTİSİ (Mangan Sülfat İçerikli)

Garanti Edilen İçerik w/w
Suda Çözünür Mangan (Mn) % 6

- Yaprak yüzeyinin genişlemesini teşvik eder, fotosentezi ve döl tutmayı artırır.
- Bitkide klorofil oluşumuna neden olur.
- Protein sentezini sağlamada yardımcı olur.

UYGULAMA DOZAJLARI ve KULLANIMI

Ürün	Yapraktan Uygulama	Damlamadan Uygulama
Sebzeler (domates, salatalık, biber patlıcan, kabak) vb.	100-250 cc/100 lt su	1000-2000 cc/1000m ²
Süs Bitkileri	150-200 cc/100 lt su	1500-2000 cc/1000m ²
Tahıllar (buğday, arpa, yulaf, çeltik)	150-200 cc/100 lt su	1500-2000 cc/1000m ²
Meyve Ağaçları	150-200 cc/100 lt su	1500-2000 cc/1000m ²
Endüstri Bitkileri (pamuk, mısır, soya, patates, soğan, tütün, yer fıstığı)	150-200 cc/100 lt su	1500-2000 cc/1000m ²



SEA MAGIC

SIVI DENİZ YOSUNU



- Deniz yosunu özellikle bitkinin direncini artırır ve büyümesini hızlandırır.
- Bitkinin hastalılara ve zararlı böceklerle karşı olan direncini artırır.
- Topraktaki mikrobiyal aktivite artar.
- Bitki besin maddeleri alımını hızlandırır.
- Bitkideki klorofil seviyesini artırır buda daha fazla fotosentez yapmasına olanak sağlar.
- Deniz yosunları bitkilerin soğuga karşı dayanımlarını artırır.
- Zirai mücadele ilaçlarının bitkilerde olabilecek olumsuz etkilerini minimuma indirir ve ilacın etkinliğini maksimuma çıkarır.

UYGULAMA DOZAJLARI ve KULLANIMI

Ürün	Yapraktan Uygulama	Damlamadan Uygulama
Sebzeler (domates, salatalık, biber patlıcan, kabak) vb.	200-250 cc/100 lt su	500-1000 cc/1000m ²
Süs Bitkileri	200-250 cc/100 lt su	500-1000 cc/1000m ²
Tahıllar (buğday, arpa, yulaf, çeltik)	200-250 cc/100 lt su	500-1000 cc/1000m ²
Meyve Ağaçları	200-250 cc/100 lt su	500-1000 cc/1000m ²
Endüstri Bitkileri (pamuk, mısır, soya, patates, soğan, tütün, yer fıstığı)	200-250 cc/100 lt su	500-1000 cc/1000m ²

Garanti Edilen İçerik w/w
Toplam Organik Madde % 15
Alginik Asit % 0,6
Suda Çözünür Potasyum Oksit (K₂O) % 2



www.biogreenagro.com